

# FLANGE STANDARD

## DIN 2501 / EN 1092-1

### DIN 2501

**Dimensions - DIN flange DIN 2501 (seal ledge DIN 2526 Form C)**

L - Diameter of holes (number of holes)

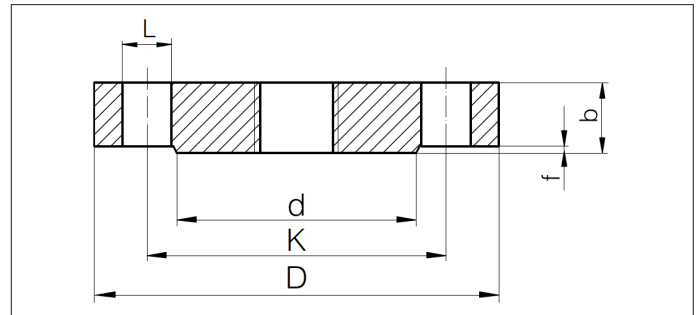
d - Seal ledge diameter

K - Diameter of hole circle

D - Flange diameter

b - Total flange thickness

f - Seal ledge height



#### PN 10

DN	D	b	K	d	f	L
25	115	16	85	68	2	4xØ14
32	140	16	100	78	2	4xØ18
40	150	16	110	88	3	4xØ18
50	165	18	125	102	3	4xØ18
65	185	18	145	122	3	4xØ18
80	200	20	160	138	3	8xØ18
100	220	20	180	158	3	8xØ18
125	250	22	210	188	3	8xØ18
150	285	22	240	212	3	8xØ22
175	316	24	270	242	3	8xØ22
200	340	24	295	268	3	8xØ22
250	395	26	350	320	3	12xØ22
300	445	26	400	370	4	12xØ22

#### PN 40

DN	D	b	K	d	f	L
25	115	18	85	68	2	4xØ14
32	140	18	100	78	2	4xØ18
40	150	18	110	88	3	4xØ18
50	165	20	125	102	3	4xØ18
65	185	22	145	122	3	8xØ18
80	200	24	160	138	3	8xØ18
100	235	24	190	162	3	8xØ22
125	270	26	220	188	3	8xØ26
150	300	28	250	218	3	8xØ26
175	350	32	295	260	3	12xØ30
200	375	34	320	285	3	12xØ30
250	450	38	385	345	3	12xØ33
300	515	42	450	410	4	16xØ33

#### PN 16

DN	D	b	K	d	f	L
25	115	16	85	68	2	4xØ14
32	140	16	100	78	2	4xØ18
40	150	16	110	88	3	4xØ18
50	165	18	125	102	3	4xØ18
65	185	18	145	122	3	4xØ18
80	200	20	160	138	3	8xØ18
100	220	20	180	158	3	8xØ18
125	250	22	210	188	3	8xØ18
150	285	22	240	212	3	8xØ22
175	316	24	270	242	3	8xØ22
200	340	24	295	268	3	12xØ22
250	405	26	355	320	3	12xØ26
300	460	28	410	378	4	12xØ26

#### PN 64

DN	D	b	K	d	f	L
25	140	24	100	68	2	4xØ18
32	155	24	110	78	2	4xØ22
40	170	26	125	88	3	4xØ22
50	180	26	135	102	3	4xØ22
65	205	26	160	122	3	8xØ22
80	215	28	170	138	3	8xØ22
100	250	30	200	162	3	8xØ26
125	295	34	240	188	3	8xØ30
150	345	36	280	218	3	8xØ33
175	375	40	310	260	3	12xØ33
200	415	42	345	285	3	12xØ36
250	470	46	400	345	3	12xØ36
300	530	52	460	410	4	16xØ33

#### PN 25

DN	D	b	K	d	f	L
25	115	18	85	68	2	4xØ14
32	140	18	100	78	2	4xØ18
40	150	18	100	88	3	4xØ18
50	165	20	125	102	3	4xØ18
65	185	22	145	122	3	8xØ18
80	200	24	160	138	3	8xØ18
100	235	24	190	162	3	8xØ22
125	270	26	220	188	3	8xØ26
150	300	28	250	218	3	8xØ26
175	330	28	280	248	3	12xØ26
200	360	30	310	278	3	12xØ26
250	425	32	370	335	3	16xØ30
300	485	34	430	395	4	16xØ30

#### PN 100

DN	D	b	K	d	f	L
25	140	24	100	68	2	4xØ18
32	155	24	110	78	2	4xØ22
40	170	26	125	88	3	4xØ22
50	195	28	145	102	3	4xØ26
65	220	30	170	122	3	8xØ26
80	230	32	180	138	3	8xØ26
100	265	36	210	162	3	8xØ30
125	315	40	250	188	3	8xØ33
150	355	44	290	218	3	12xØ33
175	385	48	320	260	3	12xØ33
200	430	52	360	285	3	12xØ36
250	505	60	430	345	3	12xØ39
300	585	68	500	410	4	16xØ42

# FLANGE STANDARD

## DIN 2501 / EN 1092-1

### EN 1092-1

#### Dimensions - EN flange EN 1082-1 (seal ledge B1)

L - Diameter of holes (number of holes)

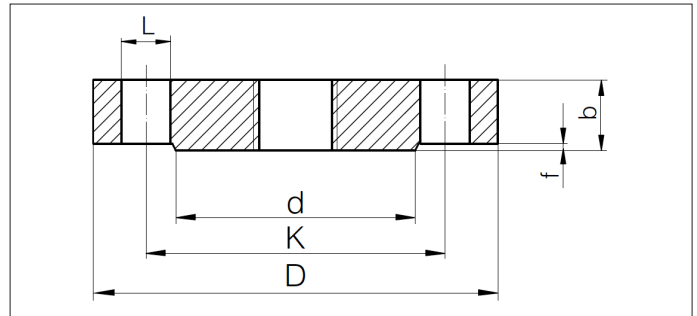
d - Seal ledge diameter

K - Diameter of hole circle

D - Flange diameter

b - Total flange thickness

f - Seal ledge height



#### PN 16

DN	D	b	K	d	f	L
25	115	18	85	68	2	4xØ14
32	140	18	100	78	2	4xØ18
40	150	18	110	88	2	4xØ18
50	165	18	125	102	2	4xØ18
65	185	18	145	122	2	8xØ18
80	200	20	160	138	2	8xØ18
100	220	20	180	158	2	8xØ18
125	250	22	210	188	2	8xØ18
150	285	22	240	212	2	8xØ22
200	340	24	295	268	2	12xØ22
250	405	26	355	320	2	12xØ26
300	460	28	410	378	2	12xØ26

#### PN 63

DN	D	b	K	d	f	L
25	140	24	100	68	2	4xØ18
32	155	24	110	78	2	4xØ22
40	170	26	125	88	2	4xØ22
50	180	26	135	102	2	4xØ22
65	205	26	160	122	2	8xØ22
80	215	28	170	138	2	8xØ22
100	250	30	200	162	2	8xØ26
125	295	34	240	188	2	8xØ30
150	345	36	280	218	2	8xØ33
200	415	42	345	285	2	12xØ36
250	470	46	400	345	2	12xØ36
300	530	52	460	410	2	16xØ36

#### PN 25

DN	D	b	K	d	f	L
25	115	18	85	68	2	4xØ14
32	140	18	100	78	2	4xØ18
40	150	18	100	88	2	4xØ18
50	165	20	125	102	2	4xØ18
65	185	22	145	122	2	8xØ18
80	200	24	160	138	2	8xØ18
100	235	24	190	162	2	8xØ22
125	270	26	220	188	2	8xØ26
150	300	28	250	218	2	8xØ26
200	360	30	310	278	2	12xØ26
250	425	32	370	335	2	12xØ30
300	485	34	430	395	2	16xØ30

#### PN 100

DN	D	b	K	d	f	L
25	140	24	100	68	2	4xØ18
32	155	24	110	78	2	4xØ22
40	170	26	125	88	2	4xØ22
50	195	28	145	102	2	4xØ26
65	220	30	170	122	2	8xØ26
80	230	32	180	138	2	8xØ26
100	265	36	210	162	2	8xØ30
125	315	40	250	188	2	8xØ33
150	355	44	290	218	2	12xØ33
200	430	52	360	285	2	12xØ36
250	505	60	430	345	2	12xØ39
300	585	68	500	410	2	16xØ42

#### PN 40

DN	D	b	K	d	f	L
25	115	18	85	68	2	4xØ14
32	140	18	100	78	2	4xØ18
40	150	18	110	88	2	4xØ18
50	165	20	125	102	2	4xØ18
65	185	22	145	122	2	8xØ18
80	200	24	160	138	2	8xØ18
100	235	24	190	162	2	8xØ22
125	270	26	220	188	2	8xØ26
150	300	28	250	218	2	8xØ26
200	375	36	320	285	2	12xØ30
250	450	38	385	345	2	12xØ33
300	515	42	450	410	2	16xØ33