

FLÄNSNORMER

DIN 2501 / EN 1092-1

DIN 2501

Dimensioner - DIN fläns DIN 2501 (tätningsyta DIN 2526 Form C)

L - Hål diameter (antal hål)

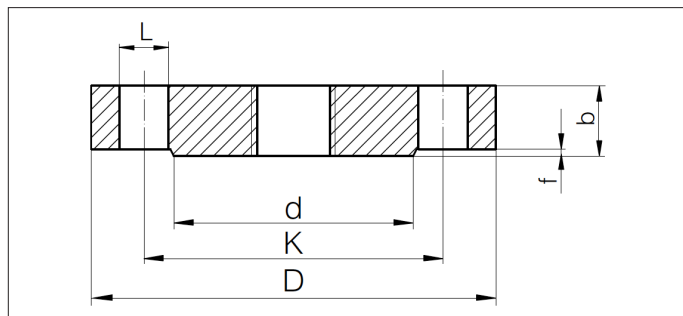
d - Tätningsyta diameter

K - Diameter på hälcirkeln

D - Flänsdiameter

b - Total flänstjocklek

f - Tätningsyta höjd



PN 10

| DN | D | b | K | d | f | L |
|-----|-----|----|-----|-----|---|--------|
| 25 | 115 | 16 | 85 | 68 | 2 | 4xØ14 |
| 32 | 140 | 16 | 100 | 78 | 2 | 4xØ18 |
| 40 | 150 | 16 | 110 | 88 | 3 | 4xØ18 |
| 50 | 165 | 18 | 125 | 102 | 3 | 4xØ18 |
| 65 | 185 | 18 | 145 | 122 | 3 | 4xØ18 |
| 80 | 200 | 20 | 160 | 138 | 3 | 8xØ18 |
| 100 | 220 | 20 | 180 | 158 | 3 | 8xØ18 |
| 125 | 250 | 22 | 210 | 188 | 3 | 8xØ18 |
| 150 | 285 | 22 | 240 | 212 | 3 | 8xØ22 |
| 175 | 316 | 24 | 270 | 242 | 3 | 8xØ22 |
| 200 | 340 | 24 | 295 | 268 | 3 | 8xØ22 |
| 250 | 395 | 26 | 350 | 320 | 3 | 12xØ22 |
| 300 | 445 | 26 | 400 | 370 | 4 | 12xØ22 |

PN 40

| DN | D | b | K | d | f | L |
|-----|-----|----|-----|-----|---|--------|
| 25 | 115 | 18 | 85 | 68 | 2 | 4xØ14 |
| 32 | 140 | 18 | 100 | 78 | 2 | 4xØ18 |
| 40 | 150 | 18 | 110 | 88 | 3 | 4xØ18 |
| 50 | 165 | 20 | 125 | 102 | 3 | 4xØ18 |
| 65 | 185 | 22 | 145 | 122 | 3 | 8xØ18 |
| 80 | 200 | 24 | 160 | 138 | 3 | 8xØ18 |
| 100 | 235 | 24 | 190 | 162 | 3 | 8xØ22 |
| 125 | 270 | 26 | 220 | 188 | 3 | 8xØ26 |
| 150 | 300 | 28 | 250 | 218 | 3 | 8xØ26 |
| 175 | 350 | 32 | 295 | 260 | 3 | 12xØ30 |
| 200 | 375 | 34 | 320 | 285 | 3 | 12xØ30 |
| 250 | 450 | 38 | 385 | 345 | 3 | 12xØ33 |
| 300 | 515 | 42 | 450 | 410 | 4 | 16xØ33 |

PN 16

| DN | D | b | K | d | f | L |
|-----|-----|----|-----|-----|---|--------|
| 25 | 115 | 16 | 85 | 68 | 2 | 4xØ14 |
| 32 | 140 | 16 | 100 | 78 | 2 | 4xØ18 |
| 40 | 150 | 16 | 110 | 88 | 3 | 4xØ18 |
| 50 | 165 | 18 | 125 | 102 | 3 | 4xØ18 |
| 65 | 185 | 18 | 145 | 122 | 3 | 4xØ18 |
| 80 | 200 | 20 | 160 | 138 | 3 | 8xØ18 |
| 100 | 220 | 20 | 180 | 158 | 3 | 8xØ18 |
| 125 | 250 | 22 | 210 | 188 | 3 | 8xØ18 |
| 150 | 285 | 22 | 240 | 212 | 3 | 8xØ22 |
| 175 | 316 | 24 | 270 | 242 | 3 | 8xØ22 |
| 200 | 340 | 24 | 295 | 268 | 3 | 12xØ22 |
| 250 | 405 | 26 | 355 | 320 | 3 | 12xØ26 |
| 300 | 460 | 28 | 410 | 378 | 4 | 12xØ26 |

PN 64

| DN | D | b | K | d | f | L |
|-----|-----|----|-----|-----|---|--------|
| 25 | 140 | 24 | 100 | 68 | 2 | 4xØ18 |
| 32 | 155 | 24 | 110 | 78 | 2 | 4xØ22 |
| 40 | 170 | 26 | 125 | 88 | 3 | 4xØ22 |
| 50 | 180 | 26 | 135 | 102 | 3 | 4xØ22 |
| 65 | 205 | 26 | 160 | 122 | 3 | 8xØ22 |
| 80 | 215 | 28 | 170 | 138 | 3 | 8xØ22 |
| 100 | 250 | 30 | 200 | 162 | 3 | 8xØ26 |
| 125 | 295 | 34 | 240 | 188 | 3 | 8xØ30 |
| 150 | 345 | 36 | 280 | 218 | 3 | 8xØ33 |
| 175 | 375 | 40 | 310 | 260 | 3 | 12xØ33 |
| 200 | 415 | 42 | 345 | 285 | 3 | 12xØ36 |
| 250 | 470 | 46 | 400 | 345 | 3 | 12xØ36 |
| 300 | 530 | 52 | 460 | 410 | 4 | 16xØ33 |

PN 25

| DN | D | b | K | d | f | L |
|-----|-----|----|-----|-----|---|--------|
| 25 | 115 | 18 | 85 | 68 | 2 | 4xØ14 |
| 32 | 140 | 18 | 100 | 78 | 2 | 4xØ18 |
| 40 | 150 | 18 | 100 | 88 | 3 | 4xØ18 |
| 50 | 165 | 20 | 125 | 102 | 3 | 4xØ18 |
| 65 | 185 | 22 | 145 | 122 | 3 | 8xØ18 |
| 80 | 200 | 24 | 160 | 138 | 3 | 8xØ18 |
| 100 | 235 | 24 | 190 | 162 | 3 | 8xØ22 |
| 125 | 270 | 26 | 220 | 188 | 3 | 8xØ26 |
| 150 | 300 | 28 | 250 | 218 | 3 | 8xØ26 |
| 175 | 330 | 28 | 280 | 248 | 3 | 12xØ26 |
| 200 | 360 | 30 | 310 | 278 | 3 | 12xØ26 |
| 250 | 425 | 32 | 370 | 335 | 3 | 16xØ30 |
| 300 | 485 | 34 | 430 | 395 | 4 | 16xØ30 |

PN 100

| DN | D | b | K | d | f | L |
|-----|-----|----|-----|-----|---|--------|
| 25 | 140 | 24 | 100 | 68 | 2 | 4xØ18 |
| 32 | 155 | 24 | 110 | 78 | 2 | 4xØ22 |
| 40 | 170 | 26 | 125 | 88 | 3 | 4xØ22 |
| 50 | 195 | 28 | 145 | 102 | 3 | 4xØ26 |
| 65 | 220 | 30 | 170 | 122 | 3 | 8xØ26 |
| 80 | 230 | 32 | 180 | 138 | 3 | 8xØ26 |
| 100 | 265 | 36 | 210 | 162 | 3 | 8xØ30 |
| 125 | 315 | 40 | 250 | 188 | 3 | 8xØ33 |
| 150 | 355 | 44 | 290 | 218 | 3 | 12xØ33 |
| 175 | 385 | 48 | 320 | 260 | 3 | 12xØ33 |
| 200 | 430 | 52 | 360 | 285 | 3 | 12xØ36 |
| 250 | 505 | 60 | 430 | 345 | 3 | 12xØ39 |
| 300 | 585 | 68 | 500 | 410 | 4 | 16xØ42 |

FLÄNSNORMER

DIN 2501 / EN 1092-1

EN 1092-1

Dimensioner - EN fläns EN 1092-1 (tätningsyta B1)

L - Hål diameter (antal hål)

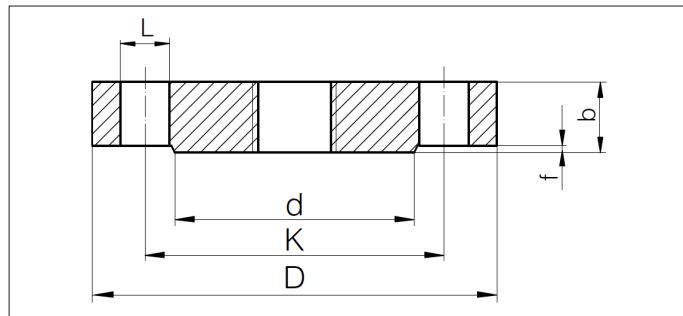
d - Tätningsyta diameter

K - Diameter på hålcirkeln

D - Fläns diameter

b - Total flänstjocklek

f - Tätningsyta höjd



PN 16

| DN | D | b | K | d | f | L |
|-----|-----|----|-----|-----|---|--------|
| 25 | 115 | 18 | 85 | 68 | 2 | 4xØ14 |
| 32 | 140 | 18 | 100 | 78 | 2 | 4xØ18 |
| 40 | 150 | 18 | 110 | 88 | 2 | 4xØ18 |
| 50 | 165 | 18 | 125 | 102 | 2 | 4xØ18 |
| 65 | 185 | 18 | 145 | 122 | 2 | 8xØ18 |
| 80 | 200 | 20 | 160 | 138 | 2 | 8xØ18 |
| 100 | 220 | 20 | 180 | 158 | 2 | 8xØ18 |
| 125 | 250 | 22 | 210 | 188 | 2 | 8xØ18 |
| 150 | 285 | 22 | 240 | 212 | 2 | 8xØ22 |
| 200 | 340 | 24 | 295 | 268 | 2 | 12xØ22 |
| 250 | 405 | 26 | 355 | 320 | 2 | 12xØ26 |
| 300 | 460 | 28 | 410 | 378 | 2 | 12xØ26 |

PN 63

| DN | D | b | K | d | f | L |
|-----|-----|----|-----|-----|---|--------|
| 25 | 140 | 24 | 100 | 68 | 2 | 4xØ18 |
| 32 | 155 | 24 | 110 | 78 | 2 | 4xØ22 |
| 40 | 170 | 26 | 125 | 88 | 2 | 4xØ22 |
| 50 | 180 | 26 | 135 | 102 | 2 | 4xØ22 |
| 65 | 205 | 26 | 160 | 122 | 2 | 8xØ22 |
| 80 | 215 | 28 | 170 | 138 | 2 | 8xØ22 |
| 100 | 250 | 30 | 200 | 162 | 2 | 8xØ26 |
| 125 | 295 | 34 | 240 | 188 | 2 | 8xØ30 |
| 150 | 345 | 36 | 280 | 218 | 2 | 8xØ33 |
| 200 | 415 | 42 | 345 | 285 | 2 | 12xØ36 |
| 250 | 470 | 46 | 400 | 345 | 2 | 12xØ36 |
| 300 | 530 | 52 | 460 | 410 | 2 | 16xØ36 |

PN 25

| DN | D | b | K | d | f | L |
|-----|-----|----|-----|-----|---|--------|
| 25 | 115 | 18 | 85 | 68 | 2 | 4xØ14 |
| 32 | 140 | 18 | 100 | 78 | 2 | 4xØ18 |
| 40 | 150 | 18 | 100 | 88 | 2 | 4xØ18 |
| 50 | 165 | 20 | 125 | 102 | 2 | 4xØ18 |
| 65 | 185 | 22 | 145 | 122 | 2 | 8xØ18 |
| 80 | 200 | 24 | 160 | 138 | 2 | 8xØ18 |
| 100 | 235 | 24 | 190 | 162 | 2 | 8xØ22 |
| 125 | 270 | 26 | 220 | 188 | 2 | 8xØ26 |
| 150 | 300 | 28 | 250 | 218 | 2 | 8xØ26 |
| 200 | 360 | 30 | 310 | 278 | 2 | 12xØ26 |
| 250 | 425 | 32 | 370 | 335 | 2 | 12xØ30 |
| 300 | 485 | 34 | 430 | 395 | 2 | 16xØ30 |

PN 100

| DN | D | b | K | d | f | L |
|-----|-----|----|-----|-----|---|--------|
| 25 | 140 | 24 | 100 | 68 | 2 | 4xØ18 |
| 32 | 155 | 24 | 110 | 78 | 2 | 4xØ22 |
| 40 | 170 | 26 | 125 | 88 | 2 | 4xØ22 |
| 50 | 195 | 28 | 145 | 102 | 2 | 4xØ26 |
| 65 | 220 | 30 | 170 | 122 | 2 | 8xØ26 |
| 80 | 230 | 32 | 180 | 138 | 2 | 8xØ26 |
| 100 | 265 | 36 | 210 | 162 | 2 | 8xØ30 |
| 125 | 315 | 40 | 250 | 188 | 2 | 8xØ33 |
| 150 | 355 | 44 | 290 | 218 | 2 | 12xØ33 |
| 200 | 430 | 52 | 360 | 285 | 2 | 12xØ36 |
| 250 | 505 | 60 | 430 | 345 | 2 | 12xØ39 |
| 300 | 585 | 68 | 500 | 410 | 2 | 16xØ42 |

PN 40

| DN | D | b | K | d | f | L |
|-----|-----|----|-----|-----|---|--------|
| 25 | 115 | 18 | 85 | 68 | 2 | 4xØ14 |
| 32 | 140 | 18 | 100 | 78 | 2 | 4xØ18 |
| 40 | 150 | 18 | 110 | 88 | 2 | 4xØ18 |
| 50 | 165 | 20 | 125 | 102 | 2 | 4xØ18 |
| 65 | 185 | 22 | 145 | 122 | 2 | 8xØ18 |
| 80 | 200 | 24 | 160 | 138 | 2 | 8xØ18 |
| 100 | 235 | 24 | 190 | 162 | 2 | 8xØ22 |
| 125 | 270 | 26 | 220 | 188 | 2 | 8xØ26 |
| 150 | 300 | 28 | 250 | 218 | 2 | 8xØ26 |
| 200 | 375 | 36 | 320 | 285 | 2 | 12xØ30 |
| 250 | 450 | 38 | 385 | 345 | 2 | 12xØ33 |
| 300 | 515 | 42 | 450 | 410 | 2 | 16xØ33 |