

SPOLAR 32 MM

481865, 483510, 492453, 492425

Spolgrupper
2.0 / 2.1 / 2.2 / 3.0 / 6.0

Beskrivning

Dessa spolar kan monteras på Lucifer magnetventiler med motsvarande spolgrupp. Spolen består av en inkapslad enhet inklusive en integrerad magnetkrets med järnkärna och en plugg-in anslutning. Inkapslingsmetoden resulterar i en effektiv och kompakt enhet som ger utmärkt skydd mot damm, olja, vatten etc. Enkel montering i trånga utrymmen, skydd mot stötar och korrosion samt enkel anpassning av befintlig utrustning till nya krav, etc.

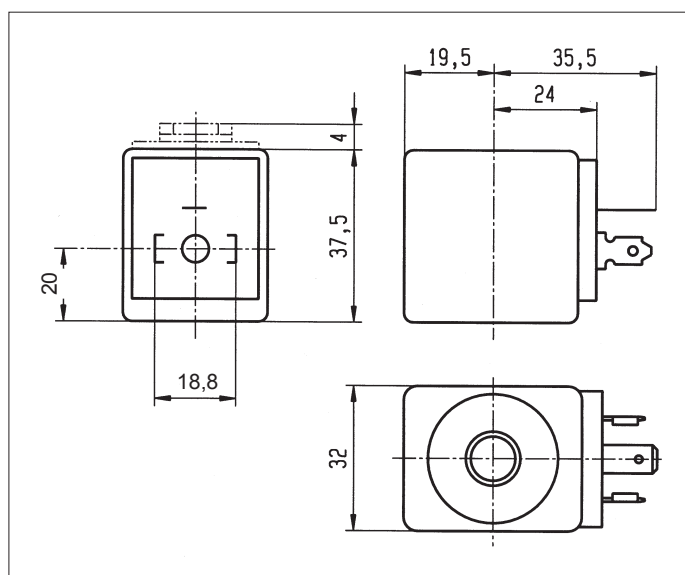
Spolar för kontinuerlig drift (ED 100%).

Uppfyller kraven enligt säkerhetsstandarden IEC/CENELEC och uppfyller det Europeiska lågspänningsdirektivet.

Beställningsexempel: 481865 - 24/50 (spoltyp - spänning)



Specifikation	Standard	Dubbel frekvens	Högtemperatur (standardeffekt)	Högtemperatur och högeffekt	Reducerad	Lågeffekt		
Typ (utan DIN-kontakt)	481865	483510	492453	492425	482730	482740		
Spolgrupp	2.0 / 2.1		2.0 / 2.2		3.0	6.0		
Kapslingsklass	IP 65 enligt IEC / EN 60529 (med DIN kontakt)							
Elektrisk anslutning	Spolen ansluts med ett kontaktdon av typ 2 P + E enligt DIN 43650 typ A (EN175301-803 typ A)							
Isolationsklass	F 155 °C	F 155 °C	H 180 °C	H 180 °C	F 155 °C	F 155 °C		
Omgivningstemperatur (begränsas även av ventilens temperaturområde)	- 40 °C till +50 °C	- 40 °C till +50 °C	- 40 °C till +80 °C	- 40 °C till +80 °C	- 40 °C till +50 °C	- 40 °C till +50 °C		
Effekt DC	Pn (varm)	9 W	-	9 W	14 W	7 W	1,6 W	
	Pn (kall) 20 °C	12 W	-	12 W	21 W	9 W	2,1 W	
Effekt AC	Pn (hållning)	8 W	9 W	8 W	14 W	6 W	-	
	Dragning, kall	26 VA (9W)	32VA (10W)	26VA (9W)	55VA (18W)	20VA (7W)	-	
Vikt	130 g (utan kontaktdon)							
Spänning Un (-10% till +10% av Un)	VAC/Hz	VDC	VAC/Hz	VAC/Hz	VDC	VAC/Hz	VDC	VDC
	24/50 48/50 110/50 220-230/50 380/50	12 24 48 110	24/50-60 48/50-60 110-115/50, 120/60 220-240/50, 240/60	24/50 220-230/50	24	24/50 110/50 230/50	24	24/50 110/50 110/60 220-230/50



AXEL LARSSON

Telefon 010-455 97 00 • sales@axel-larsson.se • www.axel-larsson.se

STOCKHOLM | GÖTEBORG | MOTALA | KARLSTAD | FALUN | SKELLEFTEÅ