

# SPOLAR 32 MM

## 481865, 483510, 492453, 492425

Spolgrupper  
2.0 / 2.1 / 2.2 / 3.0 / 6.0

### Beskrivning

Dessa spolar kan monteras på Lucifer magnetventiler med motsvarande spolgrupp. Spolen består av en inkapslad enhet inklusive en integrerad magnetkrets med järnkärna och en plugg-in anslutning. Inkapslingsmetoden resulterar i en effektiv och kompakt enhet som ger utmärkt skydd mot damm, olja, vatten etc. Enkel montering i trånga utrymmen, skydd mot stötar och korrosion samt enkel anpassning av befintlig utrustning till nya krav, etc.

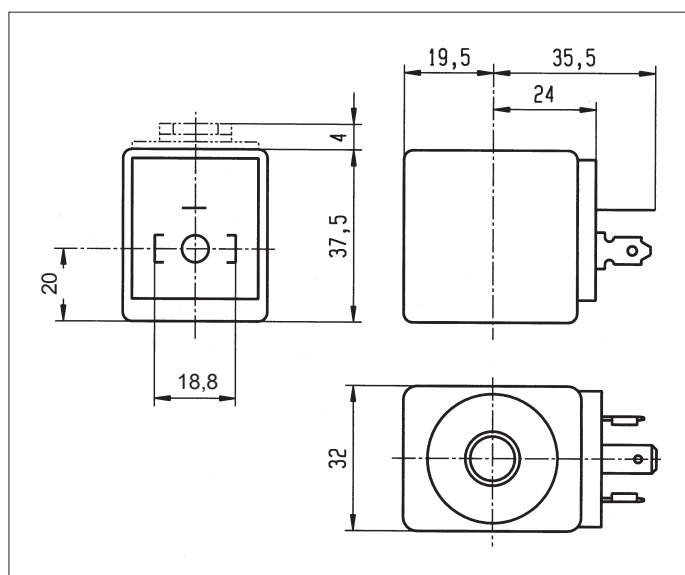
Spolar för kontinuerlig drift (ED 100%).

Uppfyller kraven enligt säkerhetsstandarderna IEC/CENELEC och uppfyller det Europeiska lågspänningsdirektivet.

**Beställningsexempel:** 481865 - 24/50 (spoltyp - spänning)



Specifikation	Standard		Dubbel frekvens		Högtemperatur (standardeffekt)		Högtemperatur och högeffekt		Reducerad		Lågeffekt	
Typ (utan DIN-kontakt)	481865		483510		492453		492425		482730		482740	
Spolgrupp	2.0 / 2.1				2.0 / 2.2		3.0		6.0			
Kapslingsklass	IP 65 enligt IEC / EN 60529 (med DIN kontakt)											
Elektrisk anslutning	Spolen ansluts med ett kontaktdon av typ 2 P + E enligt DIN 43650 typ A (EN175301-803 typ A)											
Isolationsklass	F 155 °C		F 155 °C		H 180 °C		H 180 °C		F 155 °C		F 155 °C	
Omgivningstemperatur (begränsas även av ventilsens temperaturområde)	- 40 °C till +50 °C		- 40 °C till +50 °C		- 40 °C till +80 °C		- 40 °C till +80 °C		- 40 °C till +50 °C		- 40 °C till +50 °C	
Effekt DC	Pn (varm)	9 W		-		9 W		14 W		7 W		1,6 W
	Pn (kall) 20°C	12 W		-		12 W		21 W		9 W		2,1 W
Effekt AC	Pn (hållning)	8 W		9 W		8 W		14 W		6 W		-
	Dragning, kall	26 VA (9W)		32VA (10W)		26VA (9W)		55VA (18W)		20VA (7W)		-
Vikt	130 g (utan kontaktdon)											
Spänning Un (-10% till +10% av Un)	VAC/Hz	VDC	VAC/Hz	VAC/Hz	VDC	VAC/Hz	VDC	VAC/Hz	VDC	VDC	VDC	
	24/50	12	24/50-60	24/50	24	24/50	24	24/50	24	24	24	
	48/50	24	48/50-60	220-230/50		110/50		110/50		110/60	110	
	110/50	48	110-115/50, 120/60			230/50		220-230/50				
	220-230/50	110	220-240/50, 240/60									
	380/50											



**AXEL LARSSON**

www.axel-larsson.se